

1

... Ich bin freuntlich demselben zu sein, ...
... Ich bin freuntlich demselben zu sein, ...
... Ich bin freuntlich demselben zu sein, ...
... Ich bin freuntlich demselben zu sein, ...
... Ich bin freuntlich demselben zu sein, ...
... Ich bin freuntlich demselben zu sein, ...
... Ich bin freuntlich demselben zu sein, ...
... Ich bin freuntlich demselben zu sein, ...
... Ich bin freuntlich demselben zu sein, ...
... Ich bin freuntlich demselben zu sein, ...

2

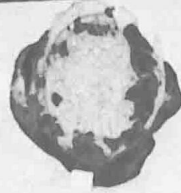
... Ich bin freuntlich demselben zu sein, ...
... Ich bin freuntlich demselben zu sein, ...
... Ich bin freuntlich demselben zu sein, ...
... Ich bin freuntlich demselben zu sein, ...
... Ich bin freuntlich demselben zu sein, ...
... Ich bin freuntlich demselben zu sein, ...
... Ich bin freuntlich demselben zu sein, ...
... Ich bin freuntlich demselben zu sein, ...
... Ich bin freuntlich demselben zu sein, ...
... Ich bin freuntlich demselben zu sein, ...

3

... Ich bin freuntlich demselben zu sein, ...
... Ich bin freuntlich demselben zu sein, ...
... Ich bin freuntlich demselben zu sein, ...
... Ich bin freuntlich demselben zu sein, ...
... Ich bin freuntlich demselben zu sein, ...
... Ich bin freuntlich demselben zu sein, ...
... Ich bin freuntlich demselben zu sein, ...
... Ich bin freuntlich demselben zu sein, ...
... Ich bin freuntlich demselben zu sein, ...
... Ich bin freuntlich demselben zu sein, ...

4

... Ich bin freuntlich demselben zu sein, ...
... Ich bin freuntlich demselben zu sein, ...
... Ich bin freuntlich demselben zu sein, ...
... Ich bin freuntlich demselben zu sein, ...
... Ich bin freuntlich demselben zu sein, ...
... Ich bin freuntlich demselben zu sein, ...
... Ich bin freuntlich demselben zu sein, ...
... Ich bin freuntlich demselben zu sein, ...
... Ich bin freuntlich demselben zu sein, ...
... Ich bin freuntlich demselben zu sein, ...



Dem hochgelobten unserm lieben Herrn
 und Schwagerm Herren Wilhelmen
 Koenig von Franckreich Kraencen wir
 Nassau Lanenclibogen Thanden und
 Dich Herren von Vredau Stadthaltern
 Im Burginck Holandt Schlarid und
 Im Stiff Ritericht

1557.
 Insentat. Conie.
 24. April.
 In der 8. d. g. J. m. m. d.

hi dr. v. funden.