

Monsieur

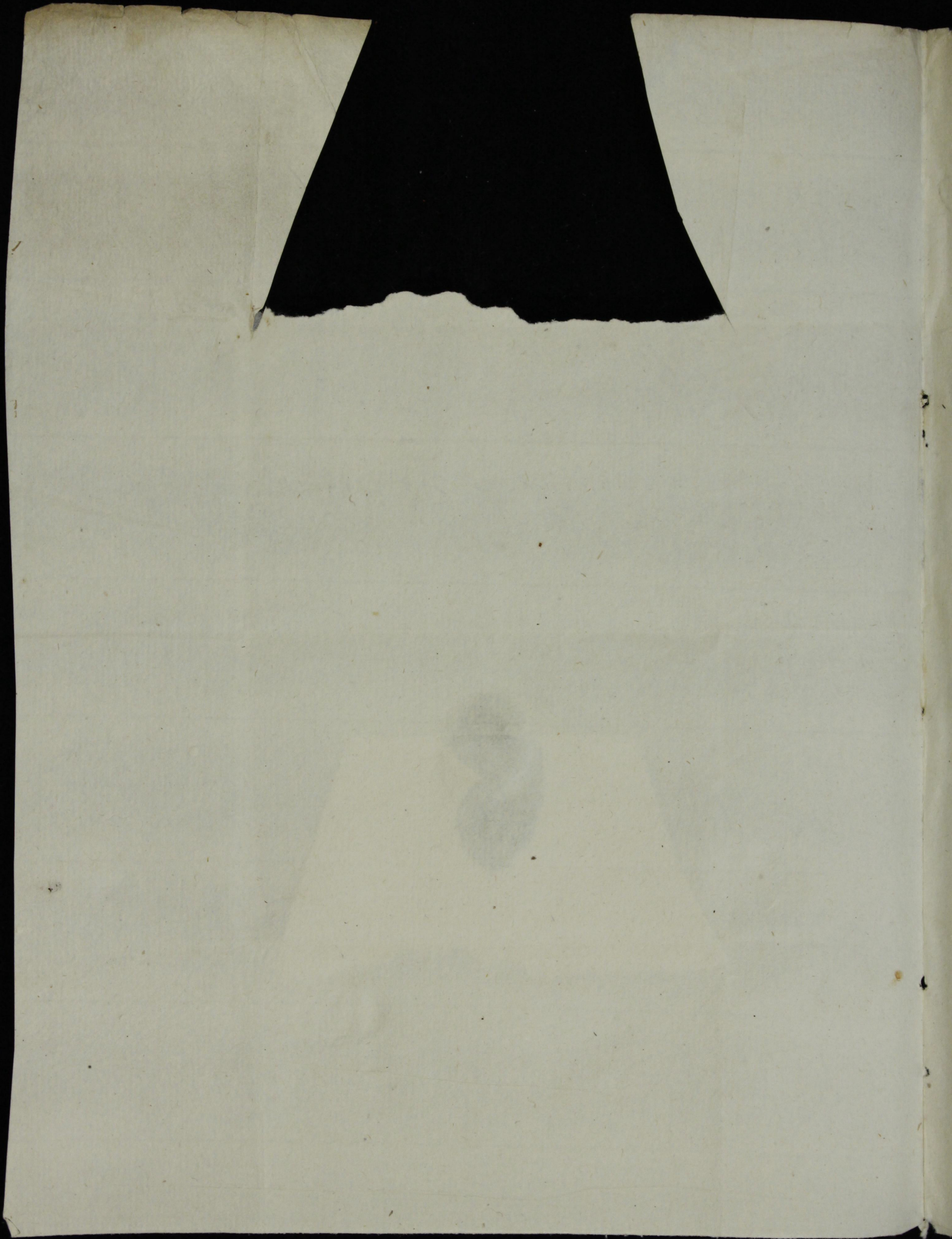
L'enseigne du Capitaine Louis de Plettenberg
estant decede hier, ie vous ay bien voulu recom-
mender le frere dudit Capitaine porteur de ses papiers
qui a este nouvel paye a pres de moy, et qui a
porte la piogue en la compagnie Colonelle de
Monsieur d'Entrester, lequel luy a promis de
le recommander a son Alteze a la premiere occa-
sion, mais estant maintenant en Frise, vous prie
afin qu'il ne soit prevenu de quelq' autre, de
faire pour luy, et supplier son Alteze de
l'honorer de son drapeau pour l'amour de moy
ce sera en quoy vous obligeres grandement

Monsieur

Vostre tres affection
a vos services

George Fris
Comte de Waldeck

Plettenberg le
7 de Mars 1664



A Monsieur

Monsieur de Zuylencom
Conseiller et Secrétaire
de son Altesse.

